



SOPERCO

FONDATIONS SPÉCIALES • **FRANCE**



PIEUX FORÉS

MICROPIEUX

TIRANTS D'ANCRAGE

CLOUS

JET GROUTING

INJECTIONS DE CIMENT

DRAINS

BÉTON PROJETÉ

www.sopercofrance.com





SOPERCO travaille depuis 1999 dans le domaine des fondations spéciales, en exécutant des travaux importants et de qualité dans le monde entier.

Les objectifs de SOPERCO sont de:

- Résoudre les problèmes concernant les conditions défavorables du terrain en utilisant, selon les différents cas, les techniques de consolidation les mieux adaptées;
- Réaliser les différents types de travaux avec des moyens techniques très variables et une technologie d'avant-garde;
- Proposer à ses clients la sécurité d'un contrôle systématique sur les produits offerts ainsi que sur les matériaux utilisés.

Les ouvrages de fondations spéciales et de consolidation sont utilisés, tant dans le domaine des travaux publics, que dans le secteur du bâtiment et dans la réhabilitation du patrimoine historique. A ce propos, SOPERCO a développé son savoir-faire, ses méthodologies et ses technologies, adaptées au secteur, surtout en ce qui concerne des ateliers de petite taille qui peuvent intervenir à l'intérieur des bâtiments existants à réhabiliter.

Grâce à une formation constante allié au savoir-faire de ses techniciens, auxquels s'ajoute la puissance de ses moyens techniques, SOPERCO peut exécuter des:

- Etudes préliminaires du terrain par l'application de sondages, carottages, essais pénétrométriques, essais de charge, etc.;
- Evaluations des données et développement du projet des ouvrages à exécuter;
- Micro pieux jusqu'à 350 mm de diamètre;
- Micro pieux à l'intérieur des bâtiments (caves, parkings, etc.) avec une hauteur de 2,00 m.
- Pieux forés de moyen et gros diamètre à fondation ou à paroi;
- Injection de ciment à haute pression par l'utilisation de la technique Jet Grouting (mono-fluide, bi-fluide, tri-fluide) pour:
 - Traitement du sol pour les fondations de nouveaux bâtiments, routes, aéroports, ports, etc.
 - Renforcement des fondations de bâtiments existants (de même qu' à l'intérieur des caves, parkings, etc.) ;
 - Protection des terrassements par l'utilisation des colonnes sécantes armées;
 - Consolidation et imperméabilisation des berges des fleuves ;
 - Réalisation de structures imperméables, par l'emploi de parois de colonnes sécantes ou fonds injectés de colonnes sécantes;
 - Tirants d'ancrage en câbles ou barres.
- Injection de ciment à basse pression pour le remplissage des cavités ou consolidation en général;
- Exécution d'ouvrages en béton pour la réhabilitation des fondations des bâtiments;
- Béton projeté en voie sèche ou humide ;
- Drain pour captage des eaux;
- Puits et recherche d'eau.



SOPERCO has been operating since 1999 with growing success in the field of special foundations, carrying out major outstanding works internationally.

The goal of SOPERCO is to:

- resolve problems relating to unfavourable soil conditions dealing with the different situations with the most appropriate techniques of consolidation;
- carry out the various types of work using highly versatile and technologically advanced equipment;
- offer its clients the security of rigorous and methodical monitoring of the product offered and of the materials employed.

Operations for special foundations and consolidation find their use, not only in public construction, but also in private construction and in the restoration of buildings of historical value. To this end SOPERCO has developed knowledge, techniques and equipment which are well suited to this specific field; in particular this sector has enabled SOPERCO to furnish itself with reduced size equipment that is able to operate inside buildings that are to be consolidated.

Thanks to the ongoing instruction and training of the personnel employed and the capabilities of the range of machinery at its disposal, SOPERCO is able to carry out:

- preliminary studies of the ground through the execution of geognostic surveys, penetrometric tests, slab tests, etc.;
- evaluation of the data and planning of the works to be carried out;
- micropiles down to a diameter of 350 mm. for foundations of new buildings or for the consolidation of existing structures;
- micropiles within dwellings (cellars, garages, etc.) with a minimum height of 2.00 metres;
- drilled piles with medium to large diameters for foundations of new buildings or for retaining walls;
- Injection of grout at high pressure using the Jet Grouting technique for:
 - ground consolidation, for foundations of new buildings, foundations of roads, airport runways, quays, etc.;
 - reinforcement of the foundations of existing buildings (even within underground levels such as car-parks, cellars, etc.)
 - protection of excavation surfaces with permeated and reinforced columns;
 - consolidation and waterproofing of river banks;
 - building of structures such as retaining walls using intersecting columns and end plugs for waterproofing;
- tie rods and anchors using strand or bar anchors;
- controlled pressurised injection of concrete for the filling of concrete slabs, cavities or consolidation in general;
- execution of work in reinforced concrete for the renovation of building foundations;
- shotcrete using either dry or wet methods;
- drains for collection of water;
- hydro-geological prospecting and wells.



SOPERCO opera dal 1999 con crescente successo nel campo delle opere speciali di fondazione, realizzando lavori importanti e qualificanti a livello internazionale.

L'obiettivo di SOPERCO è quello di:

- Risolvere i problemi riguardanti le condizioni sfavorevoli del terreno affrontando le diverse situazioni con le più appropriate tecniche di consolidamento.
- Realizzare le varie tipologie di lavoro con attrezzature dotate di un ampio grado di versatilità e tecnologicamente all'avanguardia.
- Offrire alla propria clientela la sicurezza di un controllo rigoroso e sistematico del prodotto offerto e dei materiali utilizzati.

Le opere di fondazione speciali e di consolidamento trovano impiego, oltre che nelle opere di edilizia pubblica, anche nell'edilizia privata e nel recupero del patrimonio storico. A tal proposito SOPERCO s.r.l. ha sviluppato conoscenze, tecniche ed attrezzature che ben si integrano nel campo specifico; in particolare tale settore ha permesso a SOPERCO di dotarsi di attrezzature di ridotte dimensioni in grado di operare all'interno degli edifici da consolidare.

Grazie alla continua formazione e preparazione del personale impiegato ed alla completezza della gamma di macchine a disposizione, SOPERCO è in grado di eseguire:

- Studi preliminari del terreno mediante esecuzione di sondaggi geognostici, prove penetrometriche, prove su piastra, ecc.
- Valutazione dei dati e progettazione delle opere da eseguire.
- Micropali fino ad un diam. di 350 mm. a fondazione di nuovi edifici od a consolidamento di strutture esistenti;
- Micropali all'interno di abitazioni (cantine, garages, etc.) con altezze minime di 2,00 mt.
- Pali Trivellati di medio e grande diametro a fondazione di nuove strutture o a paratia
- Iniezioni di cemento ad alta pressione mediante la tecnica Jet Grouting per:
 - consolidamento di terreno, per fondazioni di nuovi edifici, sedi stradali, aeroportuali, banchine, etc.
 - rinforzo di fondazioni di edifici esistenti (anche all'interno di piani interrati come parcheggi, cantine, etc.),
 - protezione di fronti di scavo con colonne compenetrante ed armate
 - consolidamento ed impermeabilizzazione di argini fluviali
 - realizzazione di strutture quali paratie di colonne secanti e tappi di fondo impermeabilizzanti
- Tiranti di ancoraggio in trefoli o barre filettate;
- Iniezioni di cemento a pressione controllata per riempimenti di solette, cavità o consolidamenti in genere;
- Realizzazione di opere in cemento armato per la ristrutturazione delle fondazioni di edifici;
- Spritz beton mediante via secca o umida
- Dreni sub-orizzontali per la captazione di acque
- Ricerche idriche e pozzi per acqua.



SOPERCO opera desde 1999 con creciente éxito en el campo de las cimentaciones especiales, realizando obras importantes y cualificantes internacionalmente.

El objetivo de SOPERCO es:

- Resolver los problemas relativos a las condiciones desfavorables del terreno, afrontando las distintas situaciones con las técnicas de consolidación más apropiadas.
- Realizar las variadas tipologías de trabajo con equipos dotados de un amplio grado de versatilidad y tecnológicamente en vanguardia.
- Ofrecer a su clientela la seguridad de un control riguroso y sistemático del producto proporcionado y de los materiales utilizados.

Las labores especiales de cimentación y de consolidación encuentran empleo, además que en las obras de construcción pública, también en la construcción privada y en la recuperación del patrimonio histórico. A tal propósito, SOPERCO ha desarrollado conocimientos, técnicas y equipamientos que se integran a la perfección en el campo específico; en especial, dicho sector ha permitido que SOPERCO se haya procurado equipos de tamaño reducido capaces de operar dentro de los edificios a consolidar.

Gracias a la continua formación y preparación del personal empleado y a lo completo de la gama de máquinas a disposición, SOPERCO se halla en condiciones de efectuar:

- Estudios preliminares del terreno mediante ejecución de sondeos geognósticos, ensayos penetrométricos, ensayos sobre placa, etc.
- Evaluación de los datos y proyectación de las labores a efectuar.
- Micropilotes hasta un diám. de 350 mm. para la cimentación de nuevos edificios o la consolidación de estructuras existentes;
- Micropilotes en el interior de viviendas (bodegas, garages, etc.) con alturas mínimas de 2.00 m.;
- Pilotes perforados de diámetro medio y grande para la cimentación de nuevas estructuras o pantallas;
- Inyecciones de cemento a alta presión mediante la técnica Jet Grouting para:
 - Compactación de terreno, cimentaciones de nuevos edificios, firmes de carretera, de aeropuertos, arcenes, etc.;
 - Refuerzo de cimentaciones de edificios existentes (también en el interior de sótanos como aparcamientos, bodegas, etc.);
 - Protección de frentes de excavación con columnas compenetradas y armadas;
 - Consolidación e impermeabilización de diques fluviales;
 - Realización de estructuras como pantallas de columnas secantes y tapones de fondo impermeabilizantes;
- anclajes en cables trenzados o barras roscadas;
- Inyecciones de cemento a presión controlada para llenado de forjados, cavidades o consolidaciones en general;
- Realización de obras en cemento armado para la reforma de las cimentaciones de edificios;
- Hormigón proyectado por vía seca o húmeda;
- Drenajes subhorizontales para la captación de agua;
- Búsquedas hídricas y pozos para agua.

PIEUX FORÉS

MICROPIEUX

TIRANTS D'ANCRAGE

CLOUS

JET GROUTING

INJECTIONS DE CIMENT

DRAINS

BÉTON PROJETÉ

MICROPIEUX



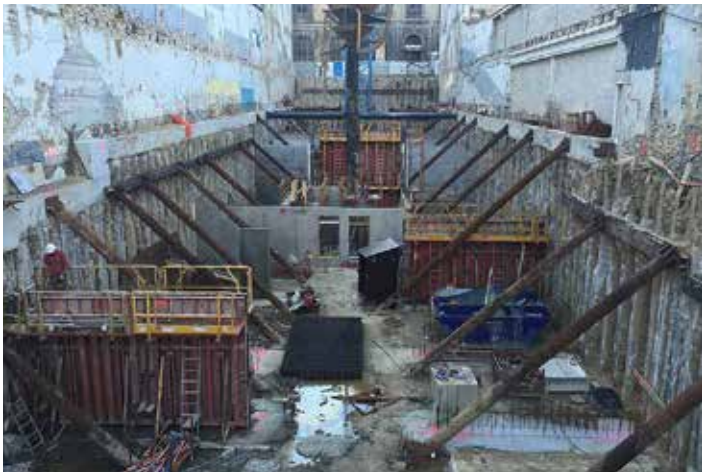
TIRANTS D'ANCRAGE



JET GROUTING



PIEUX FORÉS



BÉTON PROJETÉ





SOPERCO
FONDATIONS SPÉCIALES • FRANCE



SOPERCO France s.a.r.l.

**563, Bd. Barthélémy Abbadie
13730 SAINT VICTORET
France**

Ph.: +33 (0)4.42.41.51.35
Fax: +33 (0)4.42.41.51.36

Web site: www.sopercofrance.com
E-Mail: soperco@sopercofrance.fr